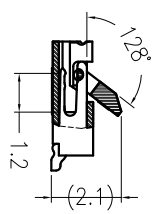
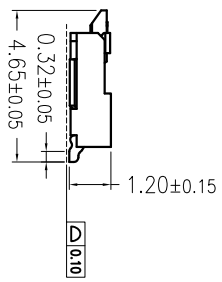
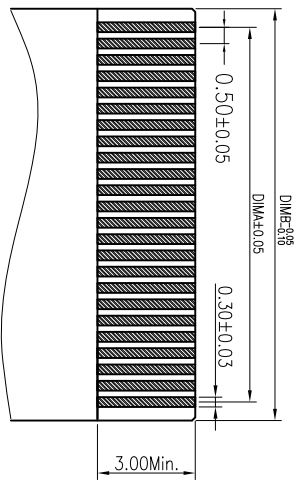
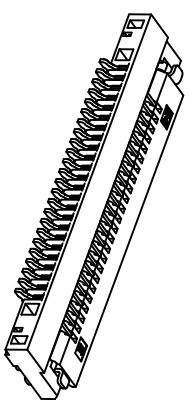


技术指标:

1. 塑件表面应光洁、无毛边、无明显收缩、缺陷、裂纹等现象。
2. 温度范围：-25℃~85℃。
3. 额定电压：50V, AC/DC(等效)。
4. 接触电阻：≤0.03Ω。
5. 绝缘电阻：≥500MΩ



SECTION A-A



APPLICABLE PFC/FPC DIM.
(THICKNESS 0.30±0.03)

序号	品名	材质
①	0.5掀盖胶芯 (H1.2)	LCP UL94V-0 本色
②	0.5掀盖端子 (H1.2)	磷青铜/表面 镀锡
③	0.5掀盖后盖 (H1.2)	LCP UL94V-0 黑色
④	0.5掀盖焊片 (H1.2)	磷青铜/表面 镀锡

CKT	DIMA	DIMB	DIMC	CKT	DIMA	DIMB	DIMC
4	1.50	2.64	6.80	33	16.00	17.14	21.30
5	2.00	3.14	7.30	34	16.50	17.64	21.80
6	2.50	3.64	7.80	35	17.00	18.14	22.30
7	3.00	4.14	8.30	36	17.50	18.64	22.80
8	3.50	4.64	8.80	37	18.00	19.14	23.30
9	4.00	5.14	9.30	38	18.50	19.64	23.80
10	4.50	5.64	9.80	39	19.00	20.14	24.30
11	5.00	6.14	10.30	40	19.50	20.64	24.80
12	5.50	6.64	10.80	41	20.00	21.14	25.30
13	6.00	7.14	11.30	42	20.50	21.64	25.80
14	6.50	7.64	11.80	43	21.00	22.14	26.30
15	7.00	8.14	12.30	44	21.50	22.64	26.80
16	7.50	8.64	12.80	45	22.00	23.14	27.30
17	8.00	9.14	13.30	46	22.50	23.64	27.80
18	8.50	9.64	13.80	47	23.00	24.14	28.30
19	9.00	10.14	14.30	48	23.50	24.64	28.80
20	9.50	10.64	14.80	49	24.00	25.14	29.30
21	10.00	11.14	15.30	50	24.50	25.64	29.80
22	10.50	11.64	15.80	51	25.00	26.14	30.30
23	11.00	12.14	16.30	52	25.50	26.64	30.80
24	11.50	12.64	16.80	53	26.00	27.14	31.30
25	12.00	13.14	17.30	54	26.50	27.64	31.80
26	12.50	13.64	17.80	55	27.00	28.14	32.30
27	13.00	14.14	18.30	56	27.50	28.64	32.80
28	13.50	14.64	18.80	57	28.00	29.14	33.30
29	14.00	15.14	19.30	58	28.50	29.64	33.80
30	14.50	15.64	19.80	59	29.00	30.14	34.30
31	15.00	16.14	20.30	60	29.50	30.64	34.80
32	15.50	16.64	20.80				

CUSTOMER DRAWING

一般公差
GENERAL TOLERANCE



东莞市红都电子有限公司
Dongguan HongDu Electronic Co., Ltd

品名(TITLE): 0.5mm Pitch 掀盖胶式下接(H=1.2)

料号(PART NO.): PFC0512C-XX-000PW

更改	修改内容	姓名	日期

版本	版本描述	姓名	日期

审核	核准	比例	张数	图幅
		5:1	1 of 1	A4